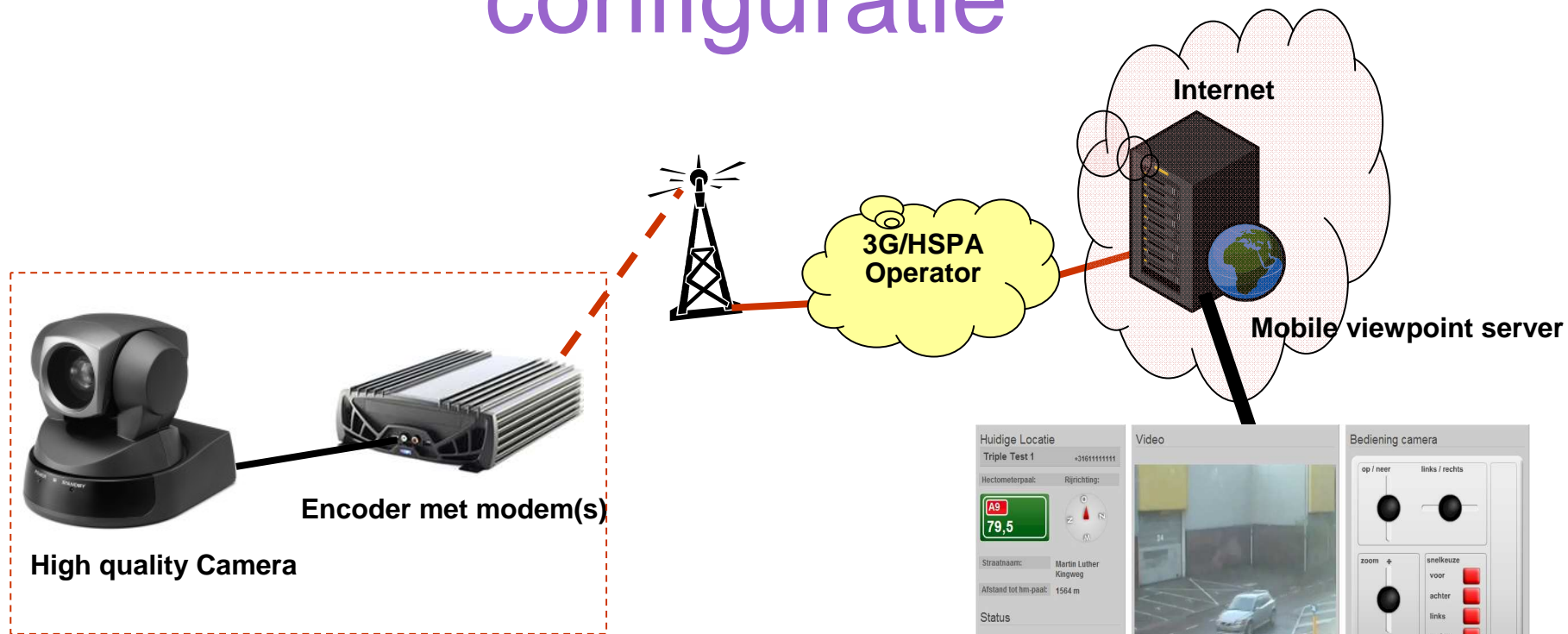




Access Innovations

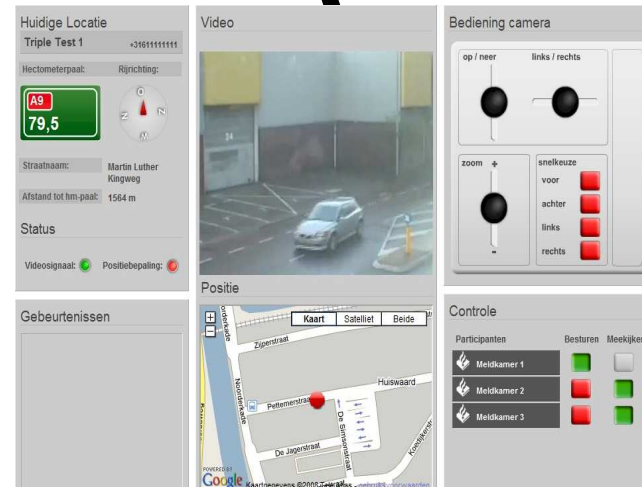
Mobile Viewpoint Basis configuratie



Encoder met modem(s)

High quality Camera

Het mobiele gedeelte kan overal geplaatst worden.



Eigen website voor het bekijken en besturen van Camera's

Mobile Viewpoint Referentie project Rijkswaterstaat

- Rijkswaterstaat doet op dit moment een pilot met Mobile viewpoint tijdens hun dagelijkse werkzaamheden.
- De gele Rijkswaterstaat auto's worden ingezet bij files en ongevallen op de weg, en zijn meestal als eerste ter plaatse.



Mobile Viewpoint Referentie project Rijkswaterstaat

- De Camera's op de auto's zijn via een webapplicatie te bedienen en te bekijken
- Verschillende hulpdiensten kunnen hierdoor beter de situatie inschatten en hier de hulpverlening op aan passen, denk aan politie, brandweer en ambulances

The screenshot displays the MobileViewpoint web application interface, which is organized into several functional panels:

- Huidige Locatie (Current Location):** Displays the current location as A28 Li 109,8, including a compass and distance to the next milestone (21 m).
- Video:** Shows a live video feed from a camera mounted on a yellow emergency vehicle, with a timestamp of 2008-10-16 13:52:24.
- Bediening camera (Camera Control):** Provides controls for camera movement, including 'op / neer' (up/down), 'links / rechts' (left/right), 'zoom', and 'snelkeuze' (quick select) buttons for 'voor' (front), 'achter' (back), 'links' (left), and 'rechts' (right).
- Positie (Position):** Shows a map view of the current location on a road, with options for 'Map', 'Satellite', and 'Hybrid' views.
- Gebeurtenissen (Incidents):** Lists recent incidents, such as 'Triple Test 1' at 13:48:25.
- Controle (Control):** Manages participants and camera views, with buttons for 'RWS VCHON', 'VHD Groep', 'Meldkamer Zwolle', and 'KLPD', along with 'Besturen' (Control) and 'Meekijken' (Watch) buttons.

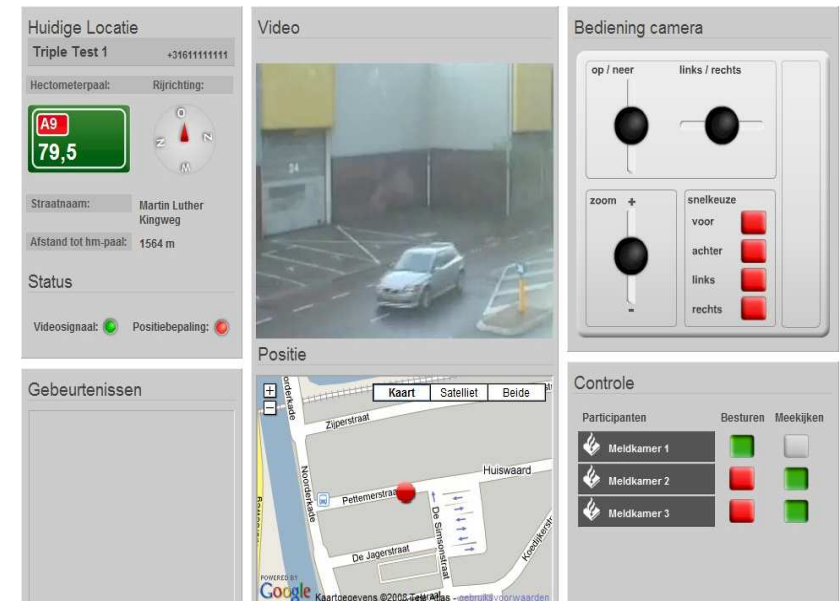


Mobile Viewpoint Pilot voorstel

Probeer 2 maanden een compleet werkende oplossing

Inclusief:

- Mobile Camera met H264 encoder, GPS ontvanger, modem en Simkaart met data bundel
- Een eigen website
 - Live beelden van de camera('s) bekijken
 - Camera('s) bedienen
 - Weergave van de cameralokatie op een kaart
 - Controleer de status en log informatie
- Volledig support
- Helpdesk gedurende kantoor uren
- Een geteste en werkende oplossing



Uw Pilot website

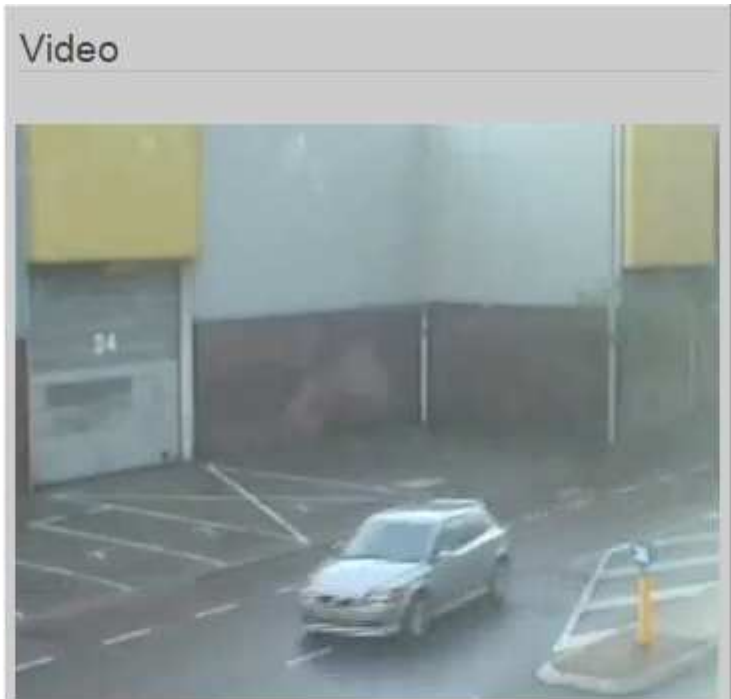
Huidige Locatie
Triple Test 1 +316111111111

Hectometerpaal: **79,5** Rijrichting: 

Straatnaam: **Martin Luther Kingweg**
 Afstand tot hm-paal: **1564 m**

Status

Videosignaal:  Positiebepaling: 



Bediening camera

op / neer  links / rechts 

zoom +  snelkeuze

voor 
 achter 
 links 
 rechts 

Gebeurtenissen

Positie





POWERED BY Google
 Kaartgegevens © 2008 Teleaal - gebruikvoorwaarden

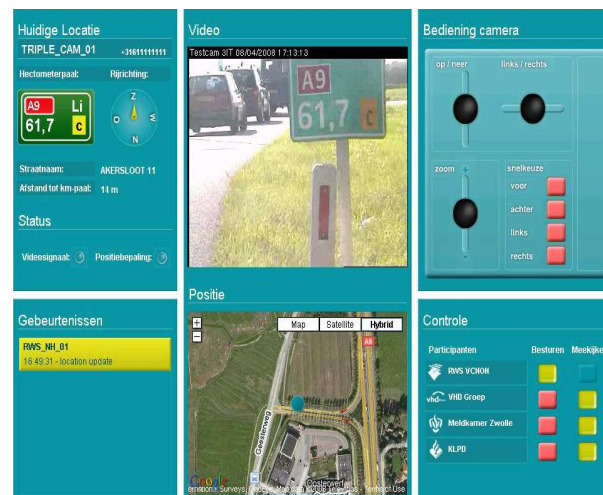
Controle

Participanten	Besturen	Meekijken
 Meldkamer 1		
 Meldkamer 2		
 Meldkamer 3		

Mobile Viewpoint Beschikbare Extra's

- Verschillende Camera's
- H264 encoder
- Wireless Multiplex Terminal
- Modems
- Mobile viewpoint server
- Streaming service
- Customized Pc (web) client
- Mobiele surveillance client

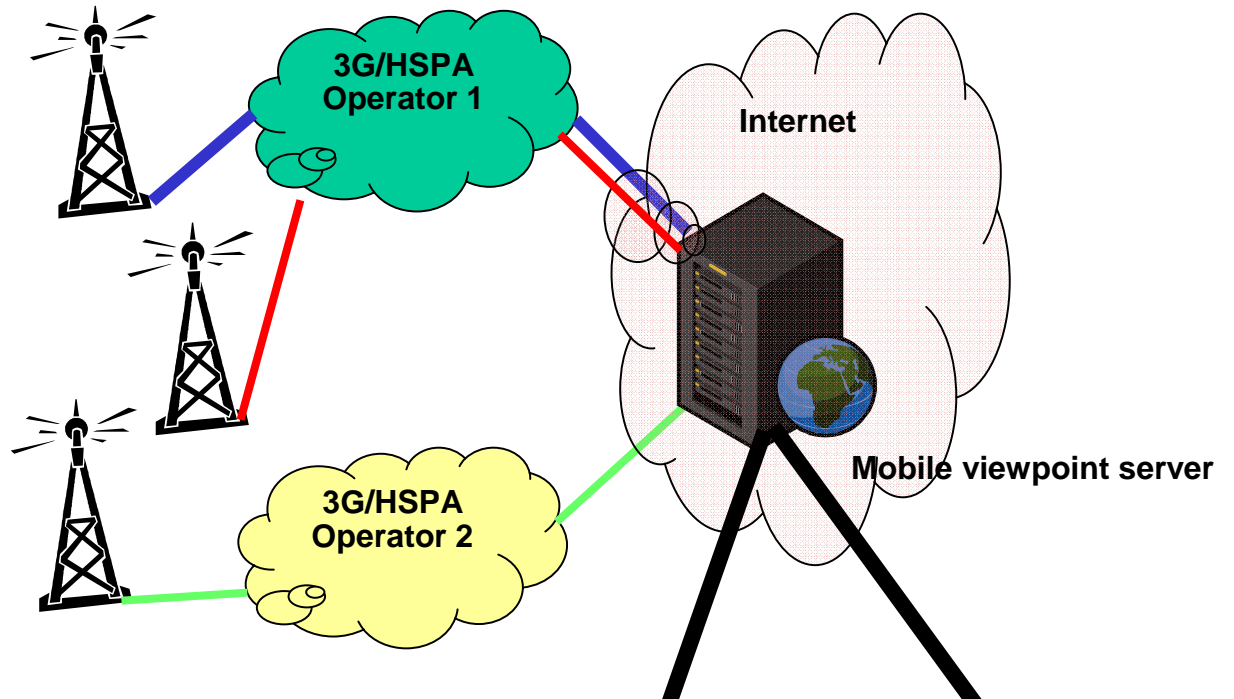
Gecombineerd in één behuizing



Functioneel Overzicht van de Multiplex oplossing



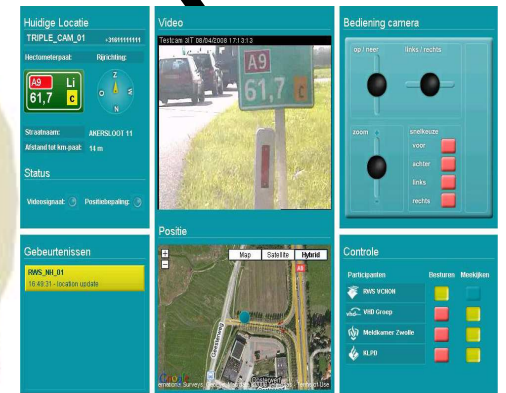
Auto camera met multiplexer en modems



Wireless multiplexer met modems



Camera Positie op locatie



Editorial room / business Application / website / ...

Bedankt voor uw aandacht

Meer informatie:

www.accessinnovations.nl

